

Commune de Saint-André-de-Sangonis Evaluation du milieu naturel pour la modification du POS en PLU



Le projet

Dans le cadre de la modification de son POS en PLU, la commune de Saint-André-de-Sangonis voulait bénéficier d'une connaissance des milieux naturels de son territoire en vue de les préserver et de les gérer au mieux.

La commune est située dans l'Hérault, le territoire de la commune est de 2 046 ha.

Le couvert végétal est de type méditerranéen.

Les points remarquables

Concertation avec l'architecte urbaniste responsable du PLU.

Présentation de l'étude en réunion publique.

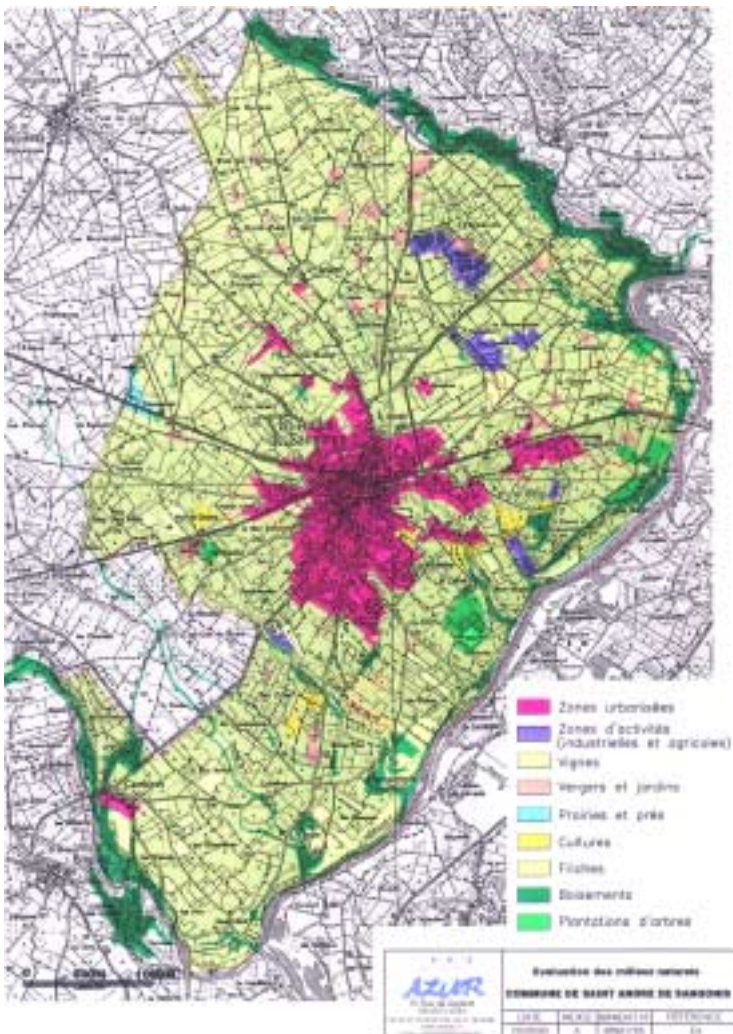
Nos prestations

Cartographie générale des milieux naturels de la commune.

Investigations des zones les plus riches : bord de l'Hérault et de la Lergue, ravin du Lagamas.

Préconisations de classement des milieux naturels.

Conseils d'aménagements et de gestion.



Rainette méridionale



Huppe fasciée

Cartographie des milieux naturels de la commune