

**Client : Région Languedoc-Roussillon**

**Objet : Construction du lycée général et des Métiers du Nautisme à Canet-en-Roussillon**



### Le projet

Construction d'un lycée polyvalent de 1200 élèves et d'environ 13860 m<sup>2</sup> de surface utile sur la Zone du Port à Canet-en-Roussillon.

Construction de 10 logements de fonction associés au lycée (T4 et T5).

Construction d'un internat de 25 chambres.

Construction d'une cuisine et des salles de restauration pour 1070 repas.

L'ensemble du projet est mené dans le cadre d'une démarche de Haute Qualité Environnementale.

- Lieu : Canet-en-Roussillon (66)
- Référence : MN01838
- Durée : 2003 à 2006
- Coût de l'ouvrage : 16 300 000 € HT
- SHON : 14 390 m<sup>2</sup>
- Montant des honoraires : 34 190 € HT
- Architecte : Alagheband & Partner's, ALBA
- BET : OTCE, INGECOR, SERVA, SETEC, PLANECO, PIALOT ESCANDE, GARCIA

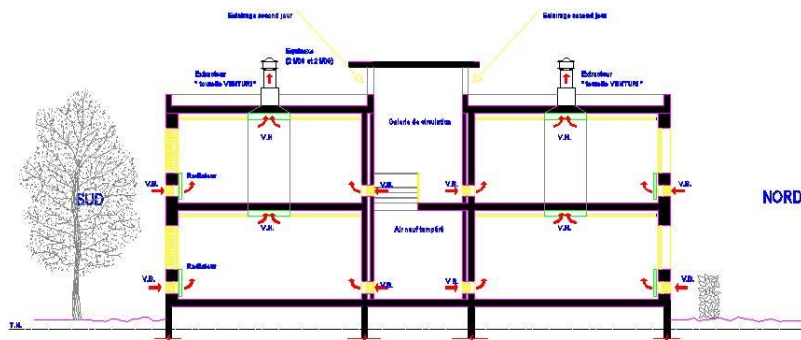
### Les points remarquables

- Gestion des eaux pluviales à la parcelle.
- Traitement des protections solaires optimisé par orientation.
- Optimisation de l'éclairage naturel dans les circulations et les salles d'activité.
- Ventilation naturelle par tourelles à effet venturi, assistées par induction d'air.
- Choix environnemental des produits de construction (brique monomur, charpente bois, revêtements de sol en linoléum, peintures sans éther de glycol, etc.).
- Choix intégré des systèmes et équipements techniques (chaudières à condensation, ventilation permettant le free-cooling, lampes basse-consommation, etc.).
- Recours aux énergies renouvelables : solaire thermique pour l'eau chaude sanitaire des logements, de l'internat et de la cuisine du pôle restauration.
- Etude d'opportunité quant à l'utilisation de l'énergie éolienne.
- Gestion du chantier : mise en place d'un processus expérimental pour la gestion des déchets de chantier.
- Etc.

### Nos prestations

CSD Azur est le référent HQE® de l'équipe de Maîtrise d'œuvre.

- Intégration de la démarche HQE® au processus de conception du projet.
- Coordination environnementale de l'équipe de maîtrise d'œuvre.
- Conseils et études techniques sur les points ayant trait à la démarche HQE®.
- Réalisation de simulations d'éclairage naturel (répartition des facteurs de lumière du jour).
- Perspectives sur la gestion des déchets du lycée, propositions d'actions à mettre en œuvre et organisation de la collecte.
- Suivi de la mise en œuvre des exigences environnementales en phase travaux.



**Le lycée des métiers du nautisme sur le port de Canet-en-Roussillon**