

**Client : Conseil régional d'Auvergne**

**Objet : Prévention des risques de pollution liés à la construction du Centre Européen du Volcanisme VULCANIA**

### Le projet

Le Centre Européen du Volcanisme est un projet de parc de loisirs scientifique situé dans l'environnement naturel exceptionnel et très sensible de la chaîne volcanique des Puys.

Le chantier de 25 000 m<sup>2</sup> de surface est essentiellement réalisé en souterrain par terrassement dans les scories et les basaltes jusqu'à -38 m de profondeur .

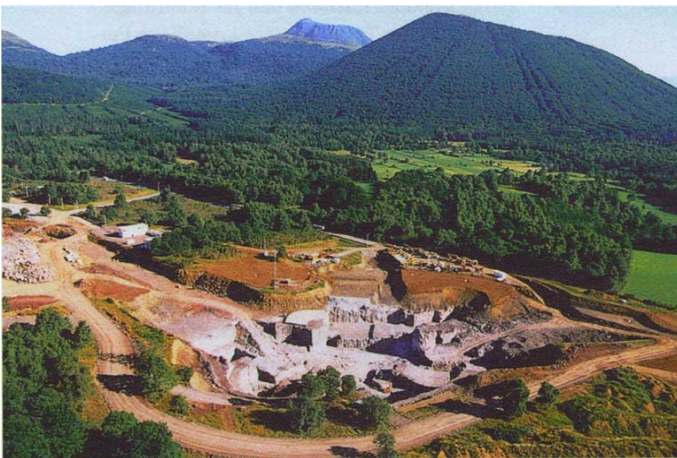
- Lieu : St Ours les Roches (63)
- Référence : Conseil Régional d'Auvergne
- Durée : 6 ans (1997-2002)
- Coût de l'ouvrage : 100M€

### Les points remarquables

- La protection de la nappe d'eau très vulnérable au droit du site a conduit, dans un contexte très médiatique et conflictuel, à prendre des mesures très innovantes et exceptionnelles de lutte contre la pollution du chantier, définies et mises en œuvre par CSD AZUR
- Un accompagnement très fort en concertation a été organisé pour assurer la transparence et la participation
- Les travaux se sont réalisés sans impact sur la nappe ; le dialogue et la confiance avec les différents acteurs ont été restaurés
- La démarche auditée par le Ministère en charge de l'Environnement a contribué à débloquer des financements nationaux et européens.

### Nos prestations

- Assistance aux entreprises (terrassement, gros œuvre, second œuvre) pour identifier les risques de pollution, puis réaliser leur plan d'assurance qualité antipollution.
- Conseils pour la conception et la réalisation des infrastructures de protection de l'environnement (traitement des eaux pluviales, aires étanches,...), pour le choix de matériaux non polluants, pour les procédures de travaux, le tri des déchets.
- Contrôle extérieur permanent des entreprises.
- Information régulière d'un comité de suivi composé d'élus, d'associations et de scientifiques.



Le site de Vulcania au pied du Puy-de-Côme ; en arrière plan, le Puy-de-Dôme

Le site, avec en bas à droite, l'aire de chantier étanche



# Le chantier le plus environnemental de France

Trois années après le début du chantier, et avec un budget final aujourd'hui estimé à 96,23 millions d'euros TTC (625 millions de francs), la construction du Centre européen du volcanisme, Vulcania, est en cours d'achèvement. Le chantier se caractérise par un plan d'assurance qualité environnement draconien. Il est suivi au quotidien par une inspection du site toutes les deux heures, réalisée par la société CSD. Une partie du second œuvre a déjà commencé (menuiseries, réseaux, sols, faux plafonds...), et le lot gros œuvre devrait être bouclé durant l'été, pour une mise hors d'eau définitive avant l'automne.

Le cône, symbole des volcans et centre autour duquel seront distribués les espaces d'animations, sera bientôt revêtu. Sa structure en béton précontraint sera habillée, à l'intérieur, de cassettes d'inox dorées à la vapeur de titane symbolisant le feu et, à l'extérieur, pour le basalte, de 131 panneaux de pierre de Chambois découpée au laser à l'unité.

L'inauguration est prévue les 26 et 27 mai 2001 pour une ouverture au public le 1<sup>er</sup> juin 2001.

